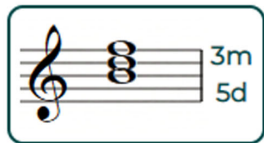




## Scheda Accordo: Triade di sensibile



Risiede **VII magg/min** → **V magg/min** Risolve

risoluzioni obbligate

la fond.  
sale



la 5 dim  
scende



particolarità

la 3°  
si raddoppia



### RIVOLTI

#### Do maggiore

Fondamentale		1° rivolto		1° rivolto radd. 5°		2° rivolto	
5		6	3 3	6		6 4	6
VII	I	II <sup>VII</sup>	I	II <sup>VII</sup>	I	IV <sup>VII</sup>	III

Per la risoluzione delle due terze si consiglia di portarne sempre almeno una sulla tonica (scendendo). L'altra sarà libera di salire o saltare.